



CO NOWEGO...

zmieniamy się na lepsze... / 3

DIAGNOSTYKA MEDYCZNA

nowe badania w Polmedic / 4-5

GINEKOLOGIA

problem niepłodności / 6-7

KARTY PODARUNKOWE
– podaruj bliskim zdrowie

polmedic

Zespół Poradni Specjalistycznych ul. Domagalskiego 7

Poradnia alergologiczna:

dr n. med. Teresa Pawlik – spec. chorób dziecięcych i alergologii
 lek. med. Marzena Maksym – spec. chorób dziecięcych i alergologii
 lek. med. Henryka Nagadowska – spec. chorób dziecięcych, spec. alergologii
Poradnia chirurgii ogólnej i onkologicznej:
 dr n. med. Krzysztof Jakubowski – spec. chirurgii ogólnej i onkologicznej,
 Kierownik Centrum Medycyny Estetycznej i Chirurgii Plastycznej
 lek. med. Jacek Sobaszek – spec. chirurgii ogólnej
 lek. med. Bogusław Warchol – spec. chirurgii ogólnej
 lek. med. Robert Kozieł – spec. chirurgii ogólnej

Poradnia chirurgii plastycznej:

dr n. med. Edward Lewandowicz – spec. chirurgii plastycznej (konsultacje komercyjne)

Poradnia chirurgii urazowo-ortopedycznej:

dr n. med. Grzegorz Izbicki – spec. ortopedii i traumatologii,
 Kierownik ds. Medycznych
 lek. med. Andrzej Jelonkiewicz – spec. chirurgii urazowo-ortopedycznej
 lek. med. Krzysztof Komel
 dr n. med. Marek Kwaczyński – spec. chirurgii urazowo-ortopedycznej (konsultacje komercyjne)
 dr n. med. Bolesław Linda – spec. ortopedii i traumatologii
 lek. med. Rafał Niemiec – spec. ortopedii i traumatologii narządu ruchu
 lek. med. Stanisław Sławiński – ortopeda i traumatolog
 lek. med. Jerzy Zahorski – spec. ortopedii i traumatologii

Poradnia dermatologiczna:

lek. med. Bożena Deja – Stępniewska – spec. dermat. i wenerologii
 lek. med. Ewa Jurczak – spec. dermat. i wenerologii
 lek. med. Maria Karsznia – dermatolog i wenerolog
 lek. med. Martyna Kluzińska – spec. dermat. i wenerologii
 prof. zw. dr hab. Cezary Kowalewski – spec. dermatologii (konsultacje komercyjne)

Poradnia diabetologiczna:

lek. med. Barbara Łańczyk-Wrona – spec. diabetologii

Poradnia endokrynologiczna:

lek. med. Elżbieta Grabiec – spec. chorób dziecięcych i endokrynologii
 lek. med. Ewa Sobieska – spec. chorób wew. i endokrynologii
 lek. med. Elżbieta Tatarata – spec. chorób wew. i endokrynologii

Poradnia ginekologiczna

lek. med. Gerard Dulski – spec. położnictwa i ginekologii
 lek. med. Elżbieta Jakubowska-Woźniak – spec. położnictwa i ginekologii
 lek. med. Grzegorz Nyc – spec. położnictwa i ginekologii
 lek. med. Dariusz Skalbani – spec. położnictwa i ginekologii
 lek. med. Leopold Szczepanowski – spec. położnictwa i ginekologii
 lek. med. Leszek Zielinski – spec. położnictwa i ginekologii

Poradnia leczenia osteoporozy:

lek. med. Ewa Sobieska – spec. chorób wew. i endokrynologii
 lek. med. Jerzy Zahorski – spec. ortopedii i traumatologii

Poradnia otolaryngologiczna:

lek. med. Krystyna Młyńczyk-Budzynowska – spec. otolaryngologii i alergologii (konsultacje komercyjne)
 lek. med. Mirosław Jakubowski – spec. otolaryngologii
 dr n. med. Danuta Kucharska – spec. otolaryngologii

Poradnia urologiczna:

lek. med. Krzysztof Sander – spec. urologii
 lek. med. Marek Zawadzki – spec. urologii

Poradnia zdrowego żywienia

mgr Nina Skalska – spec. w zakresie żywienia człowieka (konsultacje komercyjne)

Pracownia RTG:

lek. med. Katarzyna Mrozowska – spec. radiologii

Pracownia USG:

lek. med. Janusz Wiczorek – chirurg ogólny, radiolog
 lek. med. Katarzyna Mrozowska – spec. radiologii
 lek. med. Rafał Niemiec – spec. ortopedii i traumatologii
 lek. med. Stanisław Sławiński – ortopeda i traumatolog
 lek. med. Michał Świechowski – spec. radiologii
 lek. med. Paweł Piekarski – spec. radiologii

Zespół Poradni Specjalistycznych ul. Okulickiego 76

Poradnia rehabilitacji:

lek. med. Katarzyna Sulecka-Skuza – spec. rehab. medycznej,
 lek. chorób dziecięcych, Kierownik Poradni Rehabilitacyjnej ds. Medycznych
 dr n. med. Grzegorz Izbicki – spec. ortopedii i traumatologii
 lek. med. Małgorzata Grel – spec. rehabilitacji medycznej
 lek. med. Stanisław Różański-Przytuła – spec. rehab. narządu ruchu,
 lek. chorób dziecięcych
 lek. med. Agnieszka Zawadzka – spec. rehab. med., lek. chorób wew.

Poradnia zdrowego żywienia:

mgr Nina Skalska – spec. w zakresie żywienia człowieka (konsultacje komercyjne)

Poradnia zdrowia psychicznego:

Agnieszka Gotkiewicz – spec. psychoterapeuta
 lek. med. Ewa Kudas – spec. psychiatrii
 lek. med. Jan Kopacz – spec. psychiatrii

lek. med. Marek Paliński – spec. psychiatrii

Gabinet Leczenia Bólu

lek. med. Rafał Strawa – spec. anestezjologii i intensywnej terapii (konsultacje komercyjne)

Zespół Poradni Specjalistycznych ul. Osiedlowa 9

Poradnia alergologiczna i pulmonologiczna

lek. med. Iwona Kupidura – internista, spec. pulmonologii i alergologii (konsultacje komercyjne)

Poradnia chirurgii ogólnej

lek. med. Krzysztof Baryłka – spec. chirurgii dziecięcej (konsultacje komercyjne)
 lek. med. Łukasz Gawroński – spec. chirurgii ogólnej
 lek. med. Aleksander Marzenko – spec. chirurgii ogólnej
 lek. med. Dariusz Orczykowski – spec. chirurgii ogólnej i onkologicznej
 lek. med. Jacek Sobaszek – spec. chirurgii ogólnej
 lek. med. Bolesław Sprawka – spec. chirurgii ogólnej i naczyniowej
 lek. med. Tomasz Szadkowski – spec. chirurgii ogólnej
 lek. med. Piotr Nóżka – spec. chirurgii ogólnej

Poradnia chirurgii naczyniowej

lek. med. Grażyna Mróz – spec. radiologii (badanie USG Doppler tętnic szyjnych)
 lek. med. Bolesław Sprawka – spec. chirurgii ogólnej i naczyniowej (konsultacje komercyjne, badanie USG Doppler tętnic k. dolnych)

Poradnia ginekologiczna

dr n. med. Izabela Lewandowska-Andruszak – spec. położnictwa i ginekologii
 dr hab. n. med. prof. UT – H Zbigniew Banaszek – spec. położnictwa i ginekologii, spec. ginekologii onkologicznej (konsultacje komercyjne)
 lek. med. Mateusz Ciecierski – spec. położnictwa i ginekologii (konsultacje komercyjne)

lek. med. Władysław Maroszynski – spec. położnictwa i ginekologii

lek. med. Grzegorz Nyc – spec. położnictwa i ginekologii

Poradnia proktologiczna

lek. med. Dariusz Orczykowski – spec. chirurgii ogólnej i onkologicznej
 lek. med. Jacek Sobaszek – spec. chirurgii ogólnej

Poradnia rehabilitacyjna

lek. med. Katarzyna Sulecka-Skuza – spec. rehab. medycznej,
 lek. chorób dziecięcych, Kierownik Poradni Rehabilitacyjnej ds. Medycznych
 lek. med. Julita Drachal-Fila – spec. rehab. medycznej, chirurg ogólny
 lek. med. Katarzyna Rzepka-Zyliak – spec. rehab. medycznej
 lek. med. Stanisława Różańska-Przytuła – spec. rehab. narządu ruchu, lek. chorób dziecięcych

Poradnia urologiczna

lek. med. Andrzej Alter – spec. urologii, chirurg ogólny
 lek. med. Radosław Molga – spec. urologii FEBU

Poradnia kardiologiczna

lek. med. Sylwia Banaszak – spec. chorób wew. i kardiologii
 lek. med. Marek Kita – spec. chorób wew. i kardiologii
 lek. med. Paweł Świągół – spec. chorób wew. i kardiologii

Poradnia medycyny pracy

lek. med. Danuta Gniadek-Jonczeva – lek. chorób wew., spec. reumatologii

Poradnia neurologiczna:

lek. med. Beata Kowalczyk – spec. neurologii
 lek. med. Ewa Szlczak – neurolog
 lek. med. Jadwiga Waldek – spec. neurologii

Poradnia okulistyczna:

lek. med. Danuta Bugajska – okulista
 lek. med. Jolanta Kanclerska-Kita – spec. chorób oczu
 lek. med. Bogumiła Karpińska – spec. chorób oczu

Pracownia USG

lek. med. Katarzyna Mrozowska – spec. radiologii

Centrum Medycyny Estetycznej i Chirurgii Plastycznej, ul. Okulickiego 76, tel. 609 800 008

dr n. med. Krzysztof Jakubowski – spec. chirurgii ogólnej i onkologicznej,
 Kierownik Centrum Medycyny Estetycznej i Chirurgii Plastycznej
 dr n. med. Edward Lewandowicz – spec. chirurgii plastycznej i rekonstrukcyjnej
 dr n. med. Michał Lewandowicz – spec. chirurgii ogólnej i onkologicznej

Zespół Lekarzy Rodzinnych

POZ I ul. Domagalskiego 7

POZ II ul. Okulickiego 74

POZ III ul. Toruńska 1 (C.H. E. Leclerc)

POZ IV ul. Osiedlowa 9

lek. med. Marek Adamski – spec. chorób wewnętrznych
 lek. med. Agata Bartkiewicz – spec. med. rodzinnej
 lek. med. Barbara Boroń-Sobus – pediatra
 lek. med. Aneta Chwalińska – spec. med. rodzinnej
 lek. med. Magdalena Glińska – spec. med. rodzinnej
 lek. med. Teresa Janaszek – pediatra
 lek. med. Elwira Jęczyńska – spec. med. rodzinnej
 lek. med. Marek Michałak
 lek. med. Mariusz Mieszkowski
 lek. med. Izabela Mocarska – spec. med. rodzinnej
 lek. med. Henryka Nagadowska – spec. chorób dziecięcych, spec. alergologii
 lek. med. Elżbieta Przybytko-Jakubczyk – lek. chorób wew., spec. chorób płuc

lek. med. Agnieszka Radziejowska – spec. chorób wew.

lek. med. Berenika Roczniak-Szarapak

lek. med. Magdalena Starek

lek. med. Teresa Stepien – spec. med. rodzinnej, spec. chorób dzieci.

lek. med. Anna Tomaszewska-Nóżka – pediatra, spec. chorób płuc
 lek. med. Aneta Wasil-Kieloch – spec. med. rodzinnej

Zespół Lecznictwa Szpitalnego Oddział Leczenia Jednego Dnia ul. Domagalskiego 7

Chirurgia ogólna

dr n. med. Krzysztof Jakubowski – spec. chirurgii ogólnej i onkologicznej
 lek. med. Robert Kozieł – spec. chirurgii ogólnej
 dr n. med. Andrzej Ostrach – spec. chirurgii ogólnej i naczyniowej
 lek. med. Jacek Sobaszek – spec. chirurgii ogólnej

Chirurgia plastyczna

dr n. med. Edward Lewandowicz – spec. chirurgii plastycznej (zabiegi komercyjne)

Położnictwo i ginekologia

lek. med. Gerard Dulski – spec. położnictwa i ginekologii
 lek. med. Elżbieta Jakubowska-Woźniak – spec. położnictwa i ginekologii
 lek. med. Dariusz Skalbani – spec. położnictwa i ginekologii
 lek. med. Leopold Szczepanowski – spec. położnictwa i ginekologii
 lek. med. Leszek Zielinski – spec. położnictwa i ginekologii
 lek. med. Grzegorz Nyc – spec. położnictwa i ginekologii

Ortopedia i traumatologia narządu ruchu

dr n. med. Grzegorz Izbicki – spec. ortopedii i traumatologii,
 Kierownik ds. Medycznych

Otarynaryngologia

lek. med. Mirosław Jakubowski – spec. otolaryngologii
 lek. med. Krystyna Młyńczyk-Budzynowska – spec. otolaryngologii i alergologii

Urologia

lek. med. Krzysztof Sander – spec. urologii
 lek. med. Marek Zawadzki – spec. urologii

Zespół Lecznictwa Szpitalnego Oddział Leczenia Jednego Dnia ul. Osiedlowa 9

Chirurgia ogólna

lek. med. Łukasz Gawroński – spec. chirurgii ogólnej
 lek. med. Aleksander Marzenko – spec. chirurgii ogólnej
 lek. med. Dariusz Orczykowski – spec. chirurgii ogólnej i onkologicznej
 dr n. med. Andrzej Ostrach – spec. chirurgii ogólnej i naczyniowej
 lek. med. Jacek Sobaszek – spec. chirurgii ogólnej
 lek. med. Tomasz Szadkowski – spec. chirurgii ogólnej

Położnictwo i ginekologia

lek. med. Mateusz Ciecierski – spec. położnictwa i ginekologii
 lek. med. Grzegorz Nyc – spec. położnictwa i ginekologii
 lek. med. Władysław Maroszynski – spec. położnictwa i ginekologii
 dr n. med. Izabela Lewandowska-Andruszak – spec. położnictwa i ginekologii
 dr hab. n. med. prof. UT – H Zbigniew Banaszek – spec. położnictwa i ginekologii,
 spec. ginekologii onkologicznej
 lek. med. Zdzisław Dubnicki – spec. położnictwa i ginekologii,
 (zabiegi komercyjne ginekologii estetycznej)

Ortopedia i traumatologia narządu ruchu

lek. med. Maciej Bartnik – spec. ortopedii i traumatologii narządu ruchu
 lek. med. Leszek Kudas – spec. ortopedii i traumatologii
 lek. med. Adam Roguś – spec. ortopedii i traumatologii, chirurg ogólny

lek. med. Dariusz Szewczyk – spec. ortopedii i traumatologii narządu ruchu

Otarynaryngologia

dr n. med. Danuta Kucharska – spec. otolaryngologii

Urologia

lek. med. Andrzej Alter – spec. urologii, chirurg ogólny
 lek. med. Radosław Molga – spec. urologii FEBU

Centrum Diagnostyczne ul. Aleksandrowicza 5 (w budynku Szpitala - Józefów, I piętro)

Pracownia tomografii komputerowej

Pracownia rezonansu magnetycznego

Rehabilitacja

ul. Okulickiego 76;

ul. Osiedlowa 9

Specjalistyczna Przychodnia Medycyny Pracy



grupa polmedic

ul. 1905 Roku 20 lok. 222

T: 48 360 19 77

Nowe Centrum Diagnostyczne Polmedic już otwarte!

Od października 2015 r. w siedzibie Mazowieckiego Szpitala Specjalistycznego przy ul. Aleksandrowicza 5 **Polmedic** realizuje odpłatne badania rezonansu magnetycznego i tomografii komputerowej.

Zainteresowani mogą zapisać się na badania poprzez Infolinię pod numerem telefonu **48 386 90 60**, osobiście w rejestracji **Polmedic** przy ul. Aleksandrowicza 5 (I piętro) lub w każdej naszej placówce. Serdecznie zapraszamy!



Kompleksowe usługi z zakresu medycyny pracy

Miło nam zakomunikować, iż **Polmedic** rozszerzył swoją działalność o kompleksowe usługi z zakresu medycyny pracy. Dopełnieniem naszego potencjału jest przejęta spółka Specjalistyczna Przychodnia Medycyny Pracy, z którą od listopada 2015 r. tworzymy **Grupę Polmedic**. Uwieńczeniem zmian organizacyjnych i przekształceniowych jest przeprowadzony rebranding i wprowadzenie nowego logotypu odzwierciedlającego nowoczesność i profesjonalizm spółki. Zachęcamy pracodawców i klientów indywidualnych do współpracy i odwiedzenia naszej nowej placówki mieszczącej się przy ul. 1905 Roku 20 lok. 222 w Radomiu. **T: 48 360 19 77**

**Specjalistyczna Przychodnia
Medycyny Pracy** 
grupa polmedic

Indywidualna wkładka ortopedyczna w ofercie Polmedic

Jeżeli podczas chodzenia czujesz dyskomfort, ból w stopach, w łydkach, czy kolanach, to koniecznie odwiedź naszą nową Pracownię Ortopedyczną przy Poradni Rehabilitacyjnej **Polmedic**. Zespół wykwalifikowanych fizjoterapeutów służy pomocą w zakresie specjalistycznego badania stóp oraz wykonania indywidualnej wkładki ortopedycznej. **Chroń swoje stopy z Polmedic! T: 48 386 90 60**



Polmedic+
Informator medyczny pacjentów Polmedic

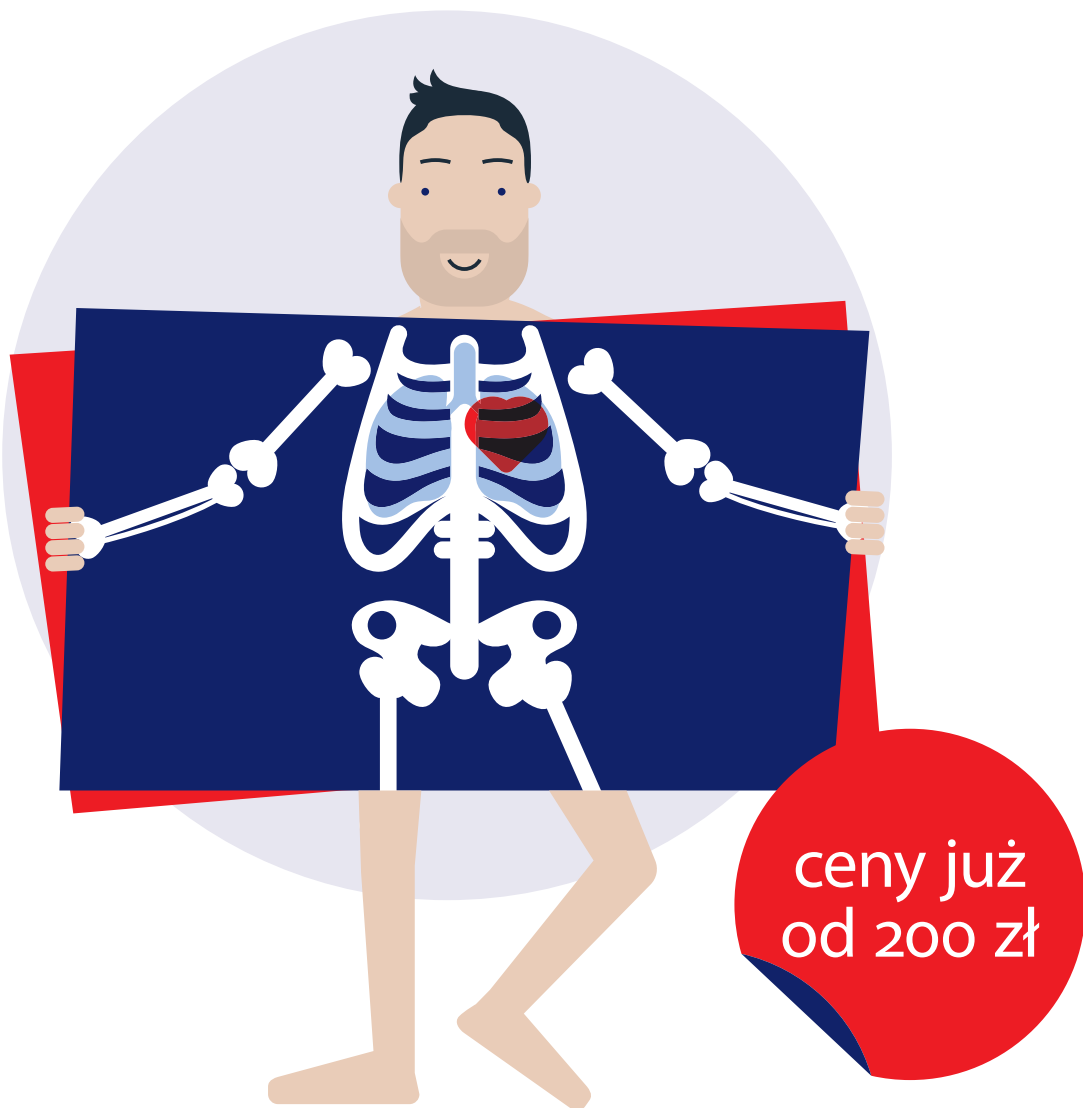
Wydawca: Polmedic sp. z o.o.
ul. Domagalskiego 7, 26-600 Radom
T: 48 383 08 37
www.polmedic.com.pl

Kontakt prasowy:
Aleksandra Bator, T: 691 161 268

Projekt graficzny informatora i skład dtp:
Artur Gospodarczyk, www.aeroplanstudio.pl



REZONANS MAGNETYCZNY I TOMOGRAFIA KOMPUTEROWA – NOWE BADANIA W POLMEDIC



Rezonans magnetyczny inaczej MRI

(z ang. *magnetic resonance imaging*) jest jedną z najnowocześniejszych metod obrazowania ludzkiego ciała. Umożliwia przedstawienie szczegółowych przekrojów narządów wewnętrznych człowieka we wszystkich płaszczyznach. Wykorzystuje magnetyczne właściwości atomów, z których składa się ludzkie ciało. Do wykonania badania potrzebne jest silne pole magnetyczne, fale radiowe oraz komputer zmieniający dane na obrazy.

Wykorzystuje się wiele typów magnesów różniących się natężeniem wytwarzanego pola. Im większa moc magnesu, tym lepsze wyniki. Badanie jest całkowicie bezbolesne, nie powoduje żadnych reakcji biologicznych, nie wchodzi w interakcje, ani nie zaburza przebiegu prowadzonego leczenia farmakologicznego.

Badanie MR jest główną metodą oceny struktur ośrodkowego i obwodowego układu nerwowego (mózgowia i rdzenia kręgowego). Jako badanie wolne od ujemnych skutków biologicznych związanych z promieniowaniem X, stanowi doskonałą metodę kontroli pooperacyjnej i długofalowego monitorowania leczenia.

Wskazania do wykonania badania MRI układu nerwowego to:

- › choroby demielinizacyjne (np. stwardnienie rozsiane),
- › choroby otępienne (np. choroba alzheimera),
- › nowotwory mózgu trudne do oceny w innych badaniach,
- › ocena struktur okolicy przysadki mózgowej, oczodołu, tylnego dołu mózgu,
- › ocena anatomiczna struktur kanału kręgowego
- › badania angio mr naczyń mózgowia,
- › guzy kanału nerwowego,
- › zaburzenia neurologiczne o niewyjaśnionej etiologii.

Badanie rezonansem służy także nieinwazyjnej ocenie naczyń całego organizmu – w tym ośrodkowego układu nerwowego, bez użycia środka kontrastowego. Dzięki temu można otrzymać obraz naczyń krwionośnych, a także odnaleźć ewentualne tętniaki lub naczynia patologiczne (angiografia rezonansu magnetycznego). Dyfuzyjne badania metodą rezonansu magnetycznego (DWI) umożliwiają wczesne wykrycie udarów mózgu.

Badanie MRI znakomicie się sprawdza także w badaniach ortopedycznych oraz diagnostyce schorzeń jamy brzusznej i miednicy małej.

Przeciwwskazaniami do wykonania badania MRI są wszczepione urządzenia elektryczne takie jak: defibrylator lub rozrusznik serca, neurostimulator, implant ślimakowy czy metalowe ciała obce w tkankach miękkich oraz klaustrofobia. Nie zaleca się wykonywania badania u kobiet w I trymestrze ciąży.

Tomografia komputerowa inaczej TK

(z ang. *computed tomography, CT*) to specjalistyczne badanie obrazowe wykorzystujące promieniowanie jonizujące. Ma ono szerokie zastosowanie w diagnostyce medycznej, począwszy od urazów i stanów nagłych, aż po badania planowe w schorzeniach przewlekłych.

Tomografia komputerowa jest jedną z podstawowych metod diagnostycznych, pozwalającą rozpoznać:

- › schorzenia centralnego układu nerwowego,
- › schorzenia narządów jamy brzusznej i klatki piersiowej,
- › choroby gardła, krtani, zatok, oczodołów, ślinianek,
- › schorzenia układu kostno – stawowego,
- › patologie naczyńniowe.

Pracownia TK przy **Centrum Diagnostycznym Polmedic** wyposażona jest w nowoczesny, wielorzędowy (spiralny) aparat TK. Poprzez zastosowanie wielu rzędów detektorów promieniowania RTG, uzyskuje się większy jednorazowy zakres badania, a co się z tym wiąże – redukuje się do minimum dawkę promieniowania.

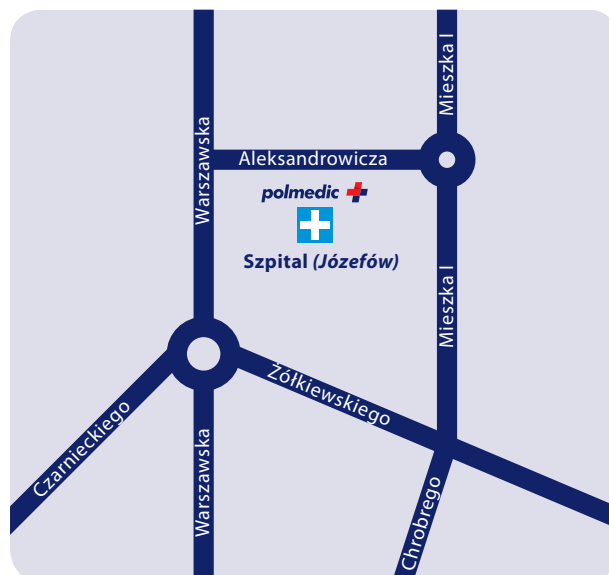
Tomograf pozwala stworzyć przestrzenną, trójwymiarową rekonstrukcję badanych narządów wewnętrznych ciała pacjenta. Natomiast automatyczna strzykawka sprzężona z aparatem TK stosowana do dożylnego podawania środków kontrastowych, pozwala na programowanie szybkości i dawki środka kontrastowego, co dodatkowo podnosi jakość wykonywanych badań.

Pacjent umieszczony na specjalnym ruchomym stole, przesuwany jest do wnętrza aparatu, gdzie na specjalnej ramie, dookoła ciała badanego, porusza się lampa wytwarzająca promieniowanie rentgenowskie. Promieniowanie to, przechodząc przez poszczególne tkanki ciała pacjenta, ulega osłabieniu. Zależy to od rodzaju tkanki, np. przechodząc przez kości – fala rentgenowska ulega silnemu osłabieniu, natomiast przechodząc przez powietrze, osłabia się minimalnie. Dzięki temu zjawisku można dobrze zróżnicować między sobą poszczególne tkanki w ciele pacjenta.

Badanie jest bezbolesne. Podczas badania istnieje możliwość komunikacji między pacjentem, a lekarzem i technikiem. Badania są dostępne dla chorych i wykonywane zawsze na podstawie skierowania lekarskiego. Opisy badań dokonywane są przez zespół doświadczonych lekarzy radiologów, pracujących w naszym Centrum.

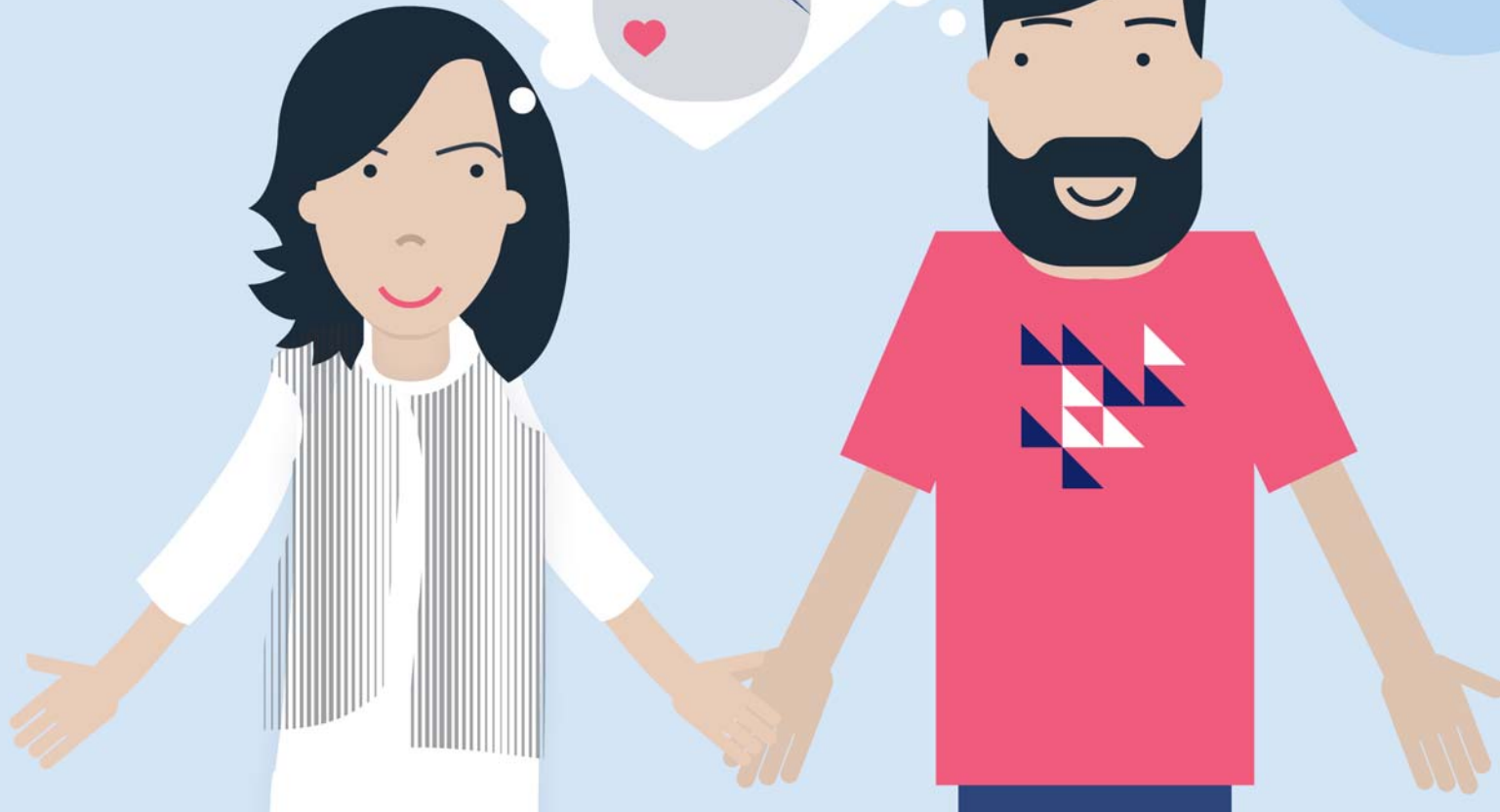
Do nowootwartego **Centrum Diagnostycznego Polmedic przy ul. Aleksandrowicza 5 (w budynku Szpitala – Józefów)** zaprasza lek. med. Katarzyna Mrozowska – specjalista radiologii wraz z zespołem specjalistów.

Cennik badań – str. 12





lek.med. Grzegorz Nyc
– specjalista ginekologii i położnictwa



PROBLEM NIEPŁODNOŚCI

Czy niepłodność to choroba? Według Światowej Organizacji Zdrowia (WHO) – tak. W Międzynarodowej Klasyfikacji Chorób (ICD-10) nadano jej kod: N97.9.

Za definicję niepłodności uznano brak ciąży po roku regularnego współżycia (4-5 stosunków w tygodniu), przez minimum 12 miesięcy, bez stosowania jakiegokolwiek antykoncepcji. Ponieważ szacuje się częstość występowania tej choroby na 10-18% par małżeńskich, chorobę tę uznano za problem społeczny. Takiemu spojrzeniu na niepłodność: jako chorobę, o sztywnym kryterium rozpoznania, przeczą przypadki par małżeńskich, u których do spontanicznego poczęcia, bez jakiegokolwiek leczenia, dochodzi po okresie dłuższym, niż rok. Czasem może to

być półtora roku, niekiedy dwa lata, znany jest autorowi przypadek pary małżeńskiej, gdzie do poczęcia doszło spontanicznie po 10 latach pożycia małżeńskiego.

Dlatego wydaje się, że na płodność należy spojrzeć w kategorii prawdopodobieństwa poczęcia. Istnieją pary bardzo płodne, których płodność możemy oszacować na 50%, u tych małżonków ciąża pojawi się po dwóch miesiącach współżycia. Istnieją też inne pary, również płodne, ale z prawdopodobieństwem poczęcia 5%, u tych osób do zapłodnienia dojdzie do 2 lat ich pożycia. U większości par małżeńskich mamy właśnie do czynienia ze zmniejszoną płodnością a nie bezpłodnością. Ewidentna bezpłodność, gdy rzeczywiście nie ma możliwości, by doszło do naturalnego poczęcia, zdarza się niezmiernie rzadko.

Na podobną problematykę płodności zwracają uwagę dane publikowane przez brytyjski Narodowy Instytut Doskonałości Klinicznej (NICE, National Institute for Clinical Excellence):

Age category (years)	Pregnant after 1 year (12 cycles)	Pregnant after 2 years (24 cycles) (%)
19-26	92	98
27-29	87	95
30-34	86	94
35-39	82	90

Fertility: Assessment and treatment for people with fertility problems. NICE guidelines [CG156] Published date: February 2013

Jak wynika z danych przedstawionych w tabeli, płodność zmniejsza się wraz z wiekiem, jednak szansa na poczęcie po dwóch latach jest większa niż po roku starania, w każdej grupie wiekowej.

Definicja niepłodności wg WHO wprowadza wielki niepokój u par małżeńskich, u których po kilku miesiącach nie pojawiają się upragnione dwie kreski na teście ciążowym. Widza zbliżającego się roku bez poczęcia dziecka stresuje i stygmatyzuje, co dodatkowo zaczyna zmniejszać szanse na poczęcie, ze względu na permanentny stres, jakiemu są poddawani przyszli rodzice.

Pani prof. Violetta Skrzypulec-Plinta podaje, iż wzrost liczby niepłodnych par jest wynikiem:

- wzrostu zachorowalności na choroby przenoszone drogą płciową
- częstych zmian partnerów seksualnych
- wczesnego rozpoczęcia kontaktów seksualnych przez młodzież
- opóźnienia wieku planowania rodziny
- wysokiego poziomu stresu w życiu codziennym
- większej świadomości i wcześniejszego zgłaszania się do lekarza.

Na większość wyżej wymienionych czynników społeczno-kulturowych nie mamy, niestety, wpływu.

Zupełnie inaczej ma się sprawa z grupą czynników środowiskowych, zmniejszających płodność. Modyfikacja stylu życia może tu przynieść poprawę płodności. Wywiad w kierunku czynników środowiskowych obniżonej płodności, ich identyfikacja i zalecenie modyfikacji przez parę są przeprowadzane na początku diagnostyki niepłodności.

1. Alkohol

Bezpieczna tygodniowa ilość spożywanego alkoholu wynosi 1-2 jednostki dla kobiety i 3-4 jednostek dla mężczyzny (standardowa jednostka alkoholu - SJA – 10 g lub 12,5 ml czystego alkoholu etylowego). Mężczyźni powinni być informowani, że nadmierne spożycie szkodzi jakości nasienia, a kobiety unikać zatrucia ze względu na możliwość uszkodzenia płodu.

2. Palenie papierosów

Kobiety powinny być informowane, że palenie obniża ich płodność a także, że bierne palenie zmniejsza szansę zajścia w ciążę. Powinny być także kierowane do placówek zajmujących się profilaktyką i terapią uzależnień (w Radomiu - przy ul. 1905 Roku 21). Mężczyźni powinni być informowani o związku palenia z pogorszeniem jakości nasienia.

3. Suplementacja kwasem foliowym

Kobiety powinny stosować kwas foliowy w dawce 0,4mg/dobę w przypadku od 2 miesięcy przed planowaną ciążą do 12. tygodnia ciąży.

4. Otyłość

Kobiety o BMI (ang. Body Mass Index - wskaźnik masy ciała) > 30 powinny być informowane, że zajście w ciążę może potrwać dłużej, jednak zmniejszenie masy ciała może przywrócić cykl owulacyjny. Uczestniczenie w programie zwiększenia aktywności fizycznej i wdrożenie diety przy wsparciu dietetyka, czasem diabetologa, może przynieść większy efekt, niż radzenie sobie samemu.

5. Zbyt niska masa ciała

Zwiększenie masy ciała u pacjentek z BMI < 19 nie miesiączkujących lub miesiączkujących nieregularnie może zwiększyć szansę na koncepcję.

6. Obcisła bielizna

Mężczyźni powinni być informowani, że jest związek między zwiększeniem temperatury moszny a obniżeniem płodności; używanie luźnej bielizny może zwiększyć płodność.

7. Wykonywany zawód

Dotyczy płodności męskiej i żeńskiej.

8. Leki

Pacjenci przyjmujący na stałe leki powinni poinformować lekarzy prowadzących, że planują poczęcie. Często można zmodyfikować terapię chorób przewlekłych na leki bezpieczne również dla płodu.

9. Częstość współżycia

Pary starające się o poczęcie powinny współżyć optymalnie co 2 - 3 dzień w okresie płodnym.



Jeśli borykasz się z problemem niepłodności, odwiedź jedną z naszych **Poradni Ginekologicznych Polmedic** mieszczących się przy ul. Osiedlowej 9 i ul. Domagalskiego 7

Infolinia 48 386 90 60

PODSTAWOWA OPIEKA ZDROWOTNA W POLMEDIC

Grupa Polmedic, w trosce o zdrowie mieszkańców Radomia oraz okolicznych miejscowości, zapewnia dostęp do podstawowej opieki zdrowotnej. W ramach bezpłatnej opieki NFZ istnieje możliwość skorzystania z porad u ponad 20 lekarzy internistów, pediatrów, medycyny rodzinnej, a także opieki pielęgniarskiej, jak i podstawowych badań diagnostycznych.



Prowadzimy szczepienia dla dorosłych m.in. przed planowanym zabiegiem operacyjnym (przeciwko żółtaczkę typu B), profilaktycznie przed chorobami sezonowymi (grypa, odkleszczowemu zapaleniu mózgu), osób z grupy ryzyka narażonych na wszelkiego rodzaju choroby i infekcje (przeciwko grypie, żółtaczkę, ospie). Dodatkowo pod okiem doświadczonych



nych pediatrów, rodzice mogą poddać swoje pociechy szczepieniom, zarówno obowiązkowym wynikającym z Kalendarza Szczepień, jak i zalecanym. W placówkach Zespołu Lekarzy Rodzinnych zapewniamy także fachową opiekę pielęgniarską, w ramach której możliwe jest wykonanie EKG spoczynkowego, pomiaru ciśnienia krwi, pomiaru glukozy we krwi, iniekcji domięśniowych, podskórnych i dożylnych (na zlecenie lekarza Polmedic), wspomnianych szczepień obowiązkowych i zalecanych, a także zmiana/założenie prostego opatrunku.



Pacjenci, którzy złożą deklarację wyboru lekarza, pielęgniarki i położnej mają możliwość korzystania z naszych czterech placówek zlokalizowanych w Radomiu przy ul. Domagalskiego 7, Okulickiego 74, Toruńskiej 1 w C.H. E. Leclerc oraz przy ul. Osiedłowej 9. Warto zaznaczyć, iż nie ma znaczenia miejsce złożenia deklaracji wyboru. Pacjent zapisując się do naszej przychodni Zespołu Lekarzy Rodzinnych może korzystać ze wszystkich wyżej wymienionych filii.



Możliwe jest to dzięki elektronicznej dokumentacji prowadzonej przez naszych lekarzy, a także własnej Infolinii, która 5 dni w tygodniu w godz. 8.00 – 18.00 prowadzi zapisy na konsultacje do wszystkich naszych placówek. Pacjenci dzwoniąc na Infolinię mogą również zamówić receptę na leki, które stale przyjmują. Odbiór zamówionych recept może być w ciągu maksymalnie 2 dni roboczych w placówce wskazanej przez naszego konsultanta.

Aby umówić się na wizytę można także odwiedzić jedną z naszych placówek lub skorzystać z rejestracji on-line dostępnej na naszej stronie internetowej. Nowy system rejestracji on-line to proste i intuicyjne umawianie oraz odwoływanie wizyt, podgląd historii wizyt oraz wizyt zaplanowanych, a także SMS-owe potwierdzenie i przypomnienie o umówionych wizytach w wybranych poradniach Polmedic.

Rejestracja on-line



Wszystkie filie POZ czynne są od poniedziałku do piątku w godzinach 8.00-18.00. W okresie wzmożonej zachorowalności, uruchamiamy dodatkowy dzień przyjęć pacjentów – soboty, tak by ułatwić chorym dostęp do lekarzy.

Wizyty u lekarza rodzinnego od poniedziałku do soboty



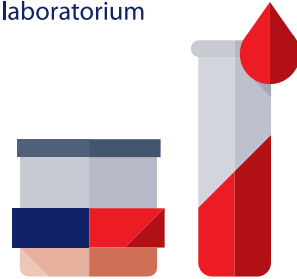
Ponadto **Polmedic** nawiązał współpracę z dwoma laboratoriami, gdzie na podstawie skierowań wystawianych przez naszych lekarzy można wykonać badania laboratoryjne. Aby nie tracić czasu na stanie w kolejkach każdy pacjent może udać się do ich autoryzowanych punktów pobrań zlokalizowanych w naszych przychodniach.

Punkty pobrań:

POZ 2 ul. Okulickiego 74 pn 8.00 – 9.00, czw 8.30 – 9.30
POZ 3 ul. Toruńska 1 (C.H. E. Leclerc) pn, czw 8.30 – 9.30
POZ 4 ul. Osiedlowa 9 pn, śr 7.30 – 9.30

Punkty pobrań na miejscu

bez konieczności udawania się
do laboratorium



Aby zostać naszym Pacjentem, wystarczy wypełnić deklarację wyboru lekarza, pielęgniarki i położnej (dostępna na stronie www.polmedic.com.pl lub w naszych placówkach), a następnie złożyć ją w dowolnej przychodni **Polmedic**. Każdy nowo zapisany pacjent otrzyma w prezencie 5% rabat na rehabilitację możliwą do realizowania w naszych dwóch poradniach przy ul. Okulickiego 76 lub Osiedlowej 9.

RABAT 

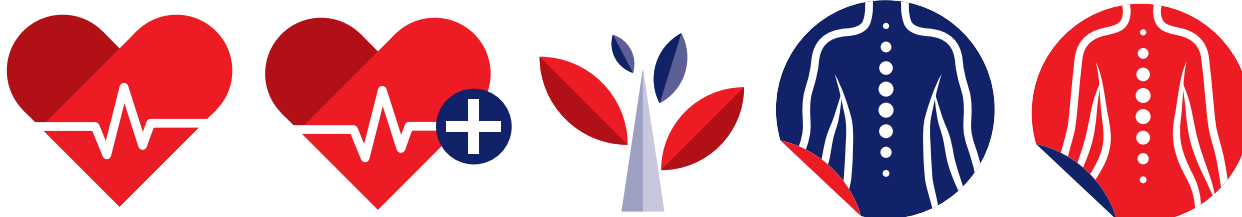
5%
NA
REHABILITACJĘ

DLA NOWOZAPISANYCH
PACJENTÓW

Dołącz do **Zespołu Lekarzy Rodzinnych Polmedic**, a zadbamy o Twoje zdrowie, komfort i bezpieczeństwo, a także zaproponujemy najbardziej odpowiednią formę leczenia.

PODARUJ BLISKIM ZDROWIE – KARTY PODARUNKOWE, VOUCHERY KWOTOWE

Szukasz pomysłu na prezent? Karty Podarunkowe Polmedic to doskonały pomysł na prezent dla Twoich bliskich z okazji Świąt, uroczystości rodzinnych, a także forma podziękowania dla partnerów biznesowych lub pracowników.



Grupa Polmedic w grudniu ubiegłego roku poszerzyła swoją ofertę o cztery rodzaje **Kart Podarunkowych**, a także **Vouchery Kwotowe** możliwe do nabycia w każdej z naszych placówek. Jako jedyni w Radomiu umożliwiamy pacjentom zakup tego typu Kart, dzięki którym pacjent poddaje się w możliwie najkrótszym czasie specjalistycznej diagnostyce w kierunku chorób układu krążenia czy schorzeń kręgosłupa.

Karty Podarunkowe Polmedic to gwarancja realizacji specjalistycznych programów zdrowotnych przez doświadczonych lekarzy specjalistów, a także wykwalifikowany personel medyczny, w możliwie najkrótszym czasie, bez kolejek i stresu. Kupując usługi medyczne w postaci wybranego programu, oszczędzasz! Koszt jednej **Karty Podarunkowej Polmedic** to jedynie **390 zł**, gdzie wartość poszczególnych usług w niej zawartych wynosi łącznie ponad 600 zł!



Karta Zdrowe Serce obejmuje:

- Konsultację kardiologiczną
- Ekg spoczynkowe
- USG Echo Serca
- Test wysiłkowy
- Badania laboratoryjne (morfologia, trójglicerydy, cholesterol całk., HDL, LDL, glukoza, TSH III gen.)



Karta Zdrowe Serce Plus obejmuje:

- Konsultację kardiologiczną
- Ekg spoczynkowe
- USG Echo Serca
- Test wysiłkowy
- Holter EKG lub ciśnieniowy
- Badania laboratoryjne (morfologia, trójglicerydy, cholesterol całk., HDL, LDL, glukoza, TSH III gen.)

Karta Zdrowy Kręgosłup Kobieta obejmuje:

- Konsultację z fizjoterapeutą (30 min)
- Konsultację z lekarzem rehabilitacji
- RTG 1 wybranej okolicy
- Konsultację ginekologiczną
- Densytometrię z szyjki kości udowej/kręgosłupa lędźwiowego dla kobiet w okresie okołomenopauzalnym
- Test na platformie stabilizacyjnej z treningiem
- Badania laboratoryjne (mocz - badanie ogólne, morfologia+płytki, OB, witamina D₃ 25OH, wapń, fosfor)
- Masaż klasyczny (30 minut) + 1 zabieg sollux
- 10% zniżki na zabiegi rehabilitacyjne



Karta Zdrowy Kręgosłup Męczyzna obejmuje:

- Konsultację z fizjoterapeutą (30 min)
- Konsultację lekarza rehabilitacji
- RTG 1 wybranej okolicy
- Test na platformie stabilizacyjnej z treningiem (30 min)
- Badania laboratoryjne (mocz - badanie ogólne, morfologia+płytki, OB, witamina D₃ 25OH, wapń, fosfor, PSA całkowite)
- Masaż klasyczny (30 minut) + 1 zabieg sollux
- USG gruczołu krokowego przez powłoki brzuszne
- 10% zniżki na zabiegi rehabilitacyjne



Karta Voucher

Kupon o dowolnej wartości (min. 100 zł) w eleganckim etui, do wykorzystania na dowolną usługę medyczną w Polmedic

Aby dokonać zakupu Kart wystarczy udać się do jednej z naszych placówek zlokalizowanych w Radomiu (Domagalskiego 7, Osiedlowa 9, Toruńska 1, Okulickiego 74 i 76, Aleksandrowicza 5) lub skontaktować się z **Infolinią 48 386 90 60**.

Kartę można również zamówić pisząc na info@polmedic.com.pl. Chętnie zmodyfikujemy zakres poszczególnych Kart na potrzeby Twojej firmy!



TOMOGRAFIA KOMPUTEROWA	cena
Angio TK aorty brzusznej z kontrastem	420
Angio TK aorty piersiowej z kontrastem	420
Angio TK kończyn dolnych z kontrastem	520
Angio TK tętnic nerkowych z kontrastem	520
Angio TK tętnic płucnych z kontrastem	520
Angio TK tętnic szyjnych z kontrastem	510
Angio TK tętnic śródczaszkowych z kontrastem	510
TK Brzucha bez kontrastu	280
TK Brzucha bez i z kontrastem	390
TK Brzucha z kontrastem - badanie wielofazowe	450
TK Brzucha z miednicą małą bez i z kontrastem (wielofazowe)	600
TK Głowy bez kontrastu	200
TK Głowy bez kontrastu i z kontrastem	300
TK Klatki piersiowej bez kontrastu	270
TK Klatki piersiowej HRCT	350
TK Klatki piersiowej bez kontrastu i z kontrastem	350
TK Kości miednicy bez kontrastu	240
TK Kości miednicy bez i z kontrastem	360
TK Kości skroniowych bez kontrastu	220
TK Kości skroniowych bez kontrastu i z kontrastem	300
TK Kręgosłupa lędźwiowego bez kontrastu	240
TK Kręgosłupa lędźwiowego bez i z kontrastem	360
TK Kręgosłupa piersiowego bez kontrastu	240
TK Kręgosłupa piersiowego bez i z kontrastem	360
TK Kręgosłupa szyjnego bez kontrastu	240
TK Kręgosłupa szyjnego bez i z kontrastem	360
TK Miednicy małej bez kontrastu	220
TK Miednicy małej bez i z kontrastem	330
TK Oczodołu bez kontrastu	220
TK Oczodołu bez i z kontrastem	300
TK Szyi bez kontrastu	220
TK Szyi bez i z kontrastem	350
TK Twarzoczaszki bez kontrastu	220
TK Twarzoczaszki bez i z kontrastem	300
TK Układu kostno-stawowego bez kontrastu	280
TK Układu kostno-stawowego bez i z kontrastem	360
TK Zatok bez kontrastu	220
TK Zatok bez i z kontrastem	300

REZONANS MAGNETYCZNY	cena
MR mózgu z dyfuzją bez kontrastu	340
MR angio głowy bez kontrastu	370
MR mózgu z dyfuzją + angio głowy	550
MR kręgosłupa szyjnego	350
MR kręgosłupa piersiowego	350
MR kręgosłupa lędźwiowo-krzyżowego	350
MR dwóch odcinków kręgosłupa	640
MR stawu kolanowego	450
Środek kontrastowy	160
MR gruczołów piersiowych z kontrastem	650
MR przysadki mózgowej z kontrastem	530

Centrum Diagnostyczne Polmedic
ul. Aleksandrowicza 5, Radom
(w budynku Szpitala – Józefów, I piętro)

Infolinia 48 386 90 60

Nasze placówki

Domagalskiego 7 | Osiedlowa 9 | Toruńska 1
Okulickiego 74 i 76 | 1905 Roku 20

